

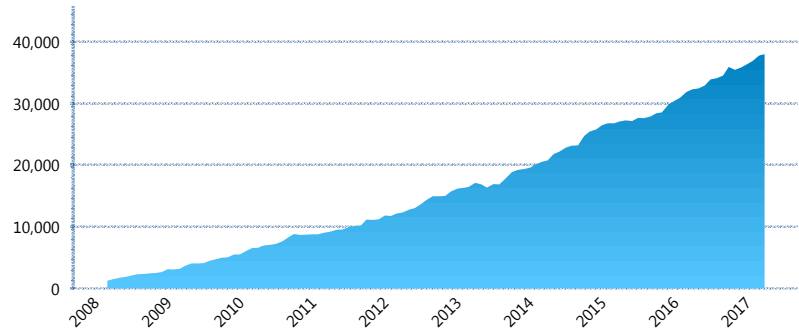
I. INFORMACIÓN FINANCIERA

I) Detalles del Fondo

Detalles del Fondo	
Razón Social	Siefore Coppel Básica 3 S.A. de C.V.
Inicio de Operaciones	03/03/2008
Tipo de Fondo	Básica
Clave Bolsa	COPPEL3
Activos Administrados *	38,076
ISIN	MX54COO0025
Comisión Anual	1%
Administrador	Afore Coppel S.A. de C.V.
Director General	Lic. Mauricio Adrián Alarcón Montes de Oca
Presidente del Consejo	Enrique Ramón Coppel Luken

Activos Administrados *

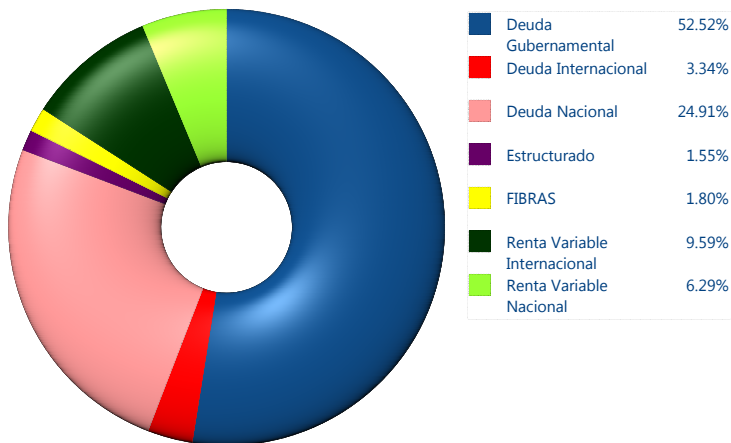
\$38,076



*Cifras en millones de pesos

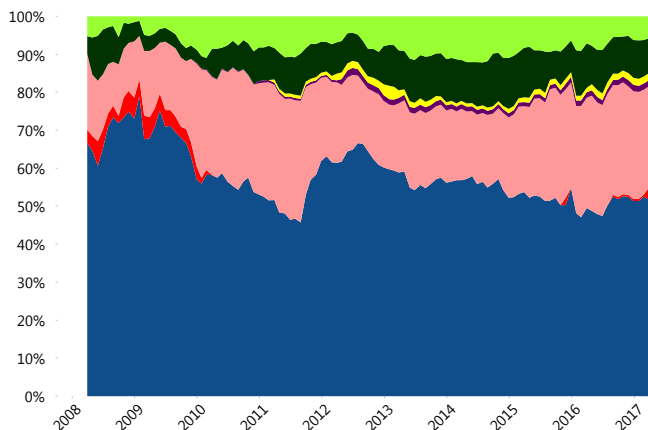
Contiene el efecto de fusiones, cortes transversales y transferencias por edad. Para mayor información consultar: <http://www.consar.gob.mx/gobmx/Aplicativo/Factsheets/EC/ECSAR.pdf>

II) Inversiones



Tipo de Instrumento		Coppel (SB3)	Sistema Básicas 3**
Renta Variable Nacional	Renta Variable Nacional	6.29%	6.62%
	Total	6.29%	6.62%
Renta Variable Internacional	Renta Variable Internacional	9.59%	15.46%
	Total	9.59%	15.46%
Mercancías	Mercancías	0.00%	0.26%
	Total	0.00%	0.26%
FIBRAS	FIBRAS	1.80%	1.86%
	Total	1.80%	1.86%
Estructurado	Estructurados	1.55%	5.70%
	Total	1.55%	5.70%
Deuda Nacional	Alimentos	0.64%	0.36%
	Automotriz	0.00%	0.06%
	Banca de Desarrollo	3.80%	1.82%
	Bancario	1.06%	1.26%
	Bebidas	0.12%	0.41%
	Cemento	0.00%	0.06%
	Centros Comerciales	0.25%	0.06%
	Construcción	0.00%	0.02%
	Consumo	0.00%	0.26%
	Deuda CP	0.00%	0.00%
	Empresas Productivas del Estado	2.85%	2.57%
	Estados	0.61%	0.63%
	Europesos	0.00%	3.43%
	Grupos Industriales	0.23%	0.64%
	Infraestructura	5.78%	2.78%
	Otros	2.47%	0.91%
	Papel	0.00%	0.11%
	Serv. Financieros	0.00%	0.36%
	Siderúrgica	0.00%	0.01%
	Telecom	2.93%	1.37%
Transporte	0.82%	0.26%	
Vivienda	3.36%	1.61%	
Total	24.91%	18.99%	
Deuda Internacional	Deuda Internacional	3.34%	0.96%
	Total	3.34%	0.96%
Deuda Gubernamental	BONDES	0.00%	0.61%
	BONOS	0.39%	13.96%
	BPA182	0.19%	0.03%
	CBIC	0.00%	3.60%
	CETES	0.00%	4.33%
	REPORTO	7.67%	2.18%
	UDIBONO	44.26%	24.39%
	UMS	0.00%	1.04%
	Total	52.52%	50.15%
	Total	100.00%	100.00%

Evolución de Inversiones



**Considera las inversiones de todo el grupo de SIEFORES Básicas 3 Cifras al cierre de abril de 2017

III) Desempeño

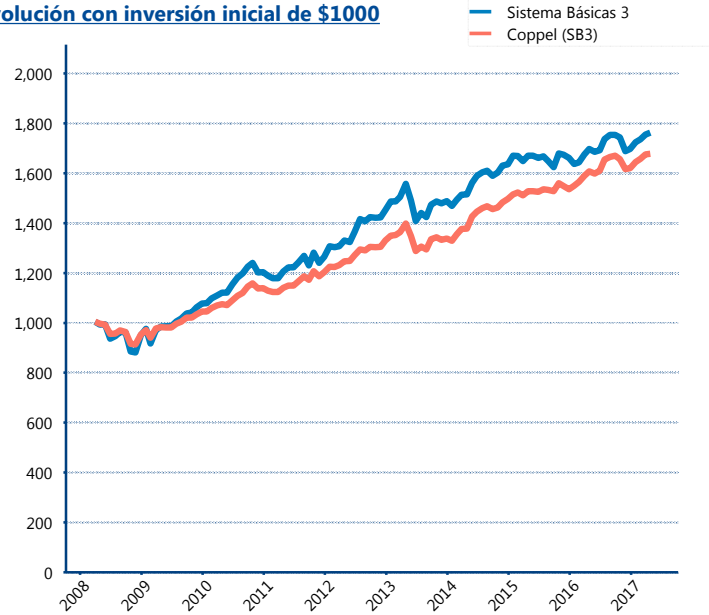
Rendimiento Bolsa

Tipo	Coppel (SB3)	Sistema Básicas 3
1 año	4.55%	4.01%
2 años	4.68%	2.69%
3 años	6.74%	5.17%
5 años	6.07%	5.74%

Indicador de Rendimiento Neto

Siefore	IRN %
Profuturo (SB3)	7.68%
SURA (SB3)	7.43%
PensionISSSTE (SB3)	7.14%
Banamex (SB3)	7.09%
Metlife (SB3)	6.71%
Principal (SB3)	6.59%
Coppel (SB3)	6.50%
Azteca (SB3)	6.42%
XXI-Banorte (SB3)	6.41%
Invercap (SB3)	6.21%
Inbursa (SB3)	5.08%
Promedio Simple	6.50 %
Promedio Ponderado	6.50 %

Evolución con inversión inicial de \$1000



Construido con el precio de la Siefore registrado en la Bolsa Mexicana de Valores

IV) Medidas de sensibilidad y riesgos

Evolución del Plazo Promedio Ponderado

